

## Online-Studie zum Thema „Unterstützung beim Forschen durch Conversational Agents“

Sie arbeiten an einer Universität oder Hochschule und sind offen für Open Science und neue Wege der Forschungsunterstützung? Dann unterstützen Sie uns bei unserer Studie.

Am Lehrstuhl Professionelle Kommunikation in Elektronischen Medien / Social Media (Prof. Stieglitz) der Universität Duisburg-Essen führen wir eine Studie durch, in der wir verschiedene Möglichkeiten untersuchen, Forschende bei ihrer Arbeit durch Conversational Agents zu unterstützen.

Die Studie nimmt maximal **30 min** Ihrer Zeit in Anspruch.

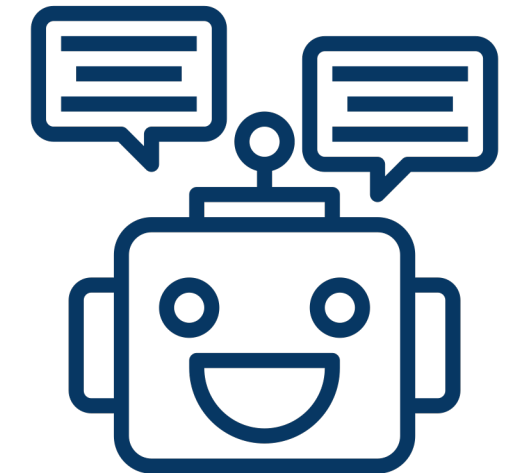
### Teilnahme-Voraussetzungen:

- Mind. 18 Jahre alt
- Tätigkeit als Forscher:in an einer (Fach-) Hochschule oder anderweitiger Forschungseinrichtung
- Teilnahme nur am Laptop / Desktop PC möglich (nicht mobil)

Sie können ganz einfach über den Link an unserer Studie teilnehmen:

<https://soscisurvey.de/ca2020/>

Wir würden uns freuen, wenn Sie an unserer Studie teilnehmen. Vielen Dank!



Kontakt: [ulrike.loeffler@stud.uni-due.de](mailto:ulrike.loeffler@stud.uni-due.de)

## Online-Study about „Researcher Behaviour & Conversational Agents“

Do you work at a university and always wanted to write with a conversational agent? Then you've come to the right place.

As part of our research project at the Chair of Professional Communication in Electronic Media/Social Media (Prof. Stieglitz) at the University Duisburg-Essen we are conducting a study on the topic of "Researcher behavior and how it can be supported by a conversational agent".

The study is in **German** and takes about **30 min** to complete.

### Participation Requirements:

- At least 18 years old
- Working as a researcher in university or another research institution
- Participation only possible on laptop or desktop

You can easily participate in our study via the link:

<https://soscisurvey.de/ca2020/>

We would be pleased if you participate in our study. Thank you very much!

